



Votre opinion est précieuse pour nous !
 Poster un avis !
Nous avons le plaisir de vous offrir un code promotionnel de 10%, valable sur votre prochain achat sur nos sites.
Pour obtenir votre code, faites une évaluation du produit que vous venez de recevoir, puis envoyez nous votre numéro de facture par mail à l'adresse info@k3d.fr



SOLU'BTK



Chenille Processionnaire Du Chêne INSECTICIDE DE BIOCONTRÔLE

BACILLUS THURINGIENSIS KURSTAKI

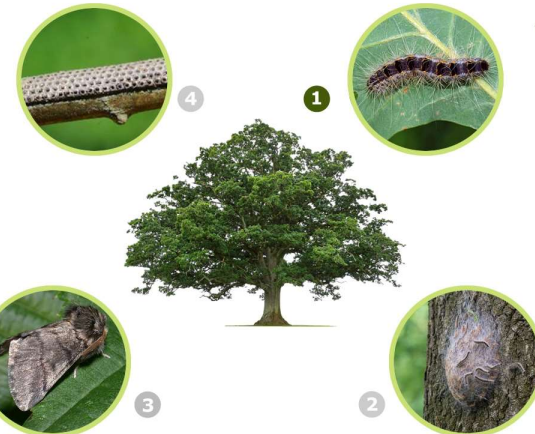


- Conditionnement pratique : Doses hydrosolubles de 2,5g
- Application facile par pulvérisation
- Action puissante : Haute concentration de 32 000 UI/mg

La **processionnaire du chêne** est une chenille qui se nourrit des feuilles de **diverses espèces de chênes**. Reconnaisable à ses déplacements en file indienne, elle est surtout connue pour **ses poils urticants** qui peuvent causer des **réactions allergiques** chez l'homme et chez les animaux. Ces chenilles construisent des nids soyeux sur les troncs et les branches durant l'été avant de se transformer en papillons. **Elles posent des problèmes écologiques et de santé publique.**

Cycle biologique de la Processionnaire du chêne

- 1** Avant de débourrement des feuilles. Sortie d'hivernation des chenilles.
 Traitement au BTK très efficace car cela limite les générations futures.
- 2** Transformation en chrysalide. Les chenilles se rassemblent sur le tronc et forment un cocon urticant avant de se métamorphoser.
- 3** Transformation en papillon. Ce sont des papillons de nuit. La femelle réalise une ponte unique d'une centaine d'œufs sur les rameaux du chêne.
- 4** Les œufs passent l'hiver sous forme de plaques résistantes aux intempéries.



TOUT POUR LES NUISIBLES

Des produits de pro pour une lutte efficace

Pièges, phéromones, répulsifs, matériel de traitement,
 Venez découvrir des produits complémentaires sur notre site.
 Depuis 2006 à votre service.
 Toutes les commandes passées avant 14h sont expédiées le jour même.

TOUTPOURLESNUISIBLES.COM



Infos - Conseils
 04 74 05 25 56
info@k3d.fr

Comment traiter vos chênes contre la processionnaire du chêne avec SOLU'BTK

Traiter dès l'apparition des chenilles : La processionnaire du chêne peut présenter plusieurs générations annuelles, en fonction des conditions climatiques. La période optimale de traitement commence 15 jours après le débourrage des feuilles des chênes, pour cibler les jeunes chenilles avant qu'elles ne développent leurs poils urticants.

Identifier le problème

Dommages aux feuilles : Les premiers signes d'infestation sont des feuilles mangées et des traces de soie, signe que les chenilles se déplacent en groupes.

Présence de chenilles : Les chenilles processionnaires sont reconnaissables à leur déplacement en file et à leurs poils irritants. Elles construisent des nids soyeux sur les branches.

Déjections : On trouve souvent sous les arbres des amas de déjections des chenilles.

Présence de nids : Les nids de chenilles sur les chênes, formant des poches collées au tronc ou sur les branches charpentières, sont un indicateur clair de la présence des chenilles.

Mode d'emploi

Repérer les chênes infestés. Utilisez un pulvérisateur plein d'eau pour estimer le volume nécessaire : pulvérisez jusqu'à ce que les feuilles soient humides (à gouttes pendantes).

Préparation de la solution : Placez le nombre approprié de sachets de **SOLU'BTK** dans le réservoir du pulvérisateur, déjà rempli aux 3/4 d'eau.

Dissolution : Laissez les sachets se dissoudre environ 2 à 5 minutes, puis complétez avec de l'eau jusqu'au volume nécessaire.

Application : Agitez bien le pulvérisateur pour bien mélanger. Appliquez uniformément sur la végétation infestée dès l'apparition des chenilles et assurez-vous qu'il n'y ait pas de pluie prévue dans les 3 heures suivantes. Si l'infestation est sévère, une seconde application peut être nécessaire 7 jours après la première.

Action du *Bacillus Thuringiensis* Kurstaki (BTK)

Il interrompt l'alimentation des chenilles, entraînant leur mort rapidement. Le BTK est spécifique aux chenilles phytophages, et est donc idéal pour une utilisation sur les chênes sans risque pour les autres animaux.

Précautions d'emploi

EUH401 - Respectez les instructions d'utilisation afin d'éviter les risques pour la santé humaine et l'environnement. P101 - En cas de consultation d'un médecin, garder à disposition l'emballage ou l'étiquette. P102 - Tenir hors de portée des enfants. P261 - Éviter de respirer les poussières et brouillards de pulvérisation. P270 - Ne pas manger, boire ou fumer en manipulant ce produit. P333+313 - En cas d'irritation ou d'éruption cutanée : consulter un médecin. P501 - Eliminer l'emballage avec ou sans produits en déchèterie ou par un organisme agréé. SP1 - Ne pas polluer l'eau avec le produit ou son emballage. Pour protéger les organismes aquatiques, ne pas appliquer à moins de 5 mètres d'un point d'eau (puits, mare, ruisseau, rivière, ...). En cas d'urgence appeler le 15 / 112 ou le centre antipoison.

Informations réglementaires

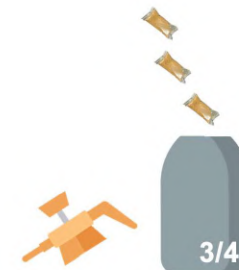
Nom homologué : WASCO JARDIN - N° AMM : 2030175 - Emploi autorisé dans les jardins - Détenteur de l'AMM : Certis Europe BV (5 rue Galilée 78280 Guyancourt) - Composition : *Bacillus thuringiensis* subsp. *kurstaki* souche SA-11 - 32 000 000 ul/g - Formulation : Granulé dispersable dans des sachets hydrosolubles (WG-SB) - Type d'action du produit : Insecticide (traitements des parties aériennes) - Mode d'action : Ingestion



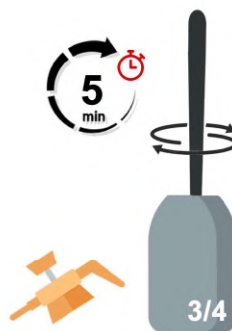
Repérer les chênes
attaqués par les chenilles



Remplir au 3/4 le
pulvérisateur d'eau



Déposer le nombre de
sachet préconisé pour
le traitement



Attendre 5min que les
sachets se dissolvent et
mélanger



Compléter
avec de l'eau



Traiter le feuillage face avant
et face arrière et remuer
régulièrement la préparation

ATTENTION :

Renouveler l'application 7 jours après la première en cas de forte infestation.

	Référence SOLU'BTK	Sachets hydrosolubles de 2.5g	Litres de préparation	Période d'application	Mode d'application
Processionnaire du chêne	15	6	20	La période optimale d'application survient environ 15 jours après le début du développement des nouvelles feuilles sur les chênes au printemps.	Pulvérisateur
	30	12	40		
	90	36	120		
	150	60	200		